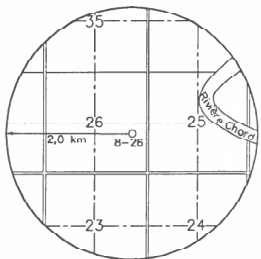
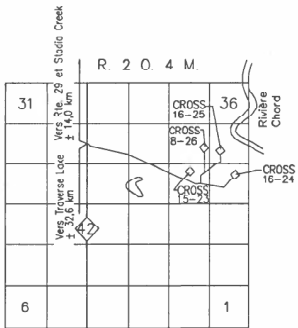


CROSS 02 HAIR 8-26-116-2 O. 4 M.



PLAN DE LOCALISATION
Echelle 1:50 000



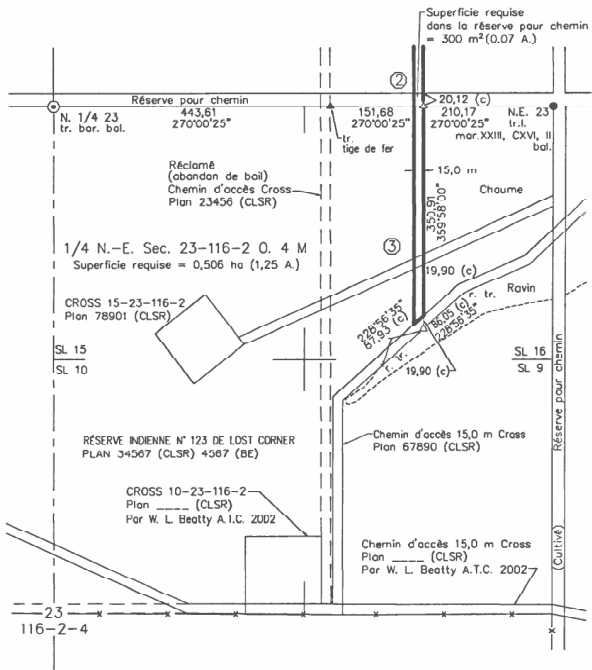
Croquis du
Chemin d'accès
Non à l'échelle

RÉVISIONS: Déplacement du chemin d'accès
25 juin 2003

DATE D'ÉMISSION: 12 octobre 2003
DOSSIER No.: IA2B3C

FEUILLET 4 DE 4

CROSS 02 HAIR 8-26-116-2 O. 4 M.

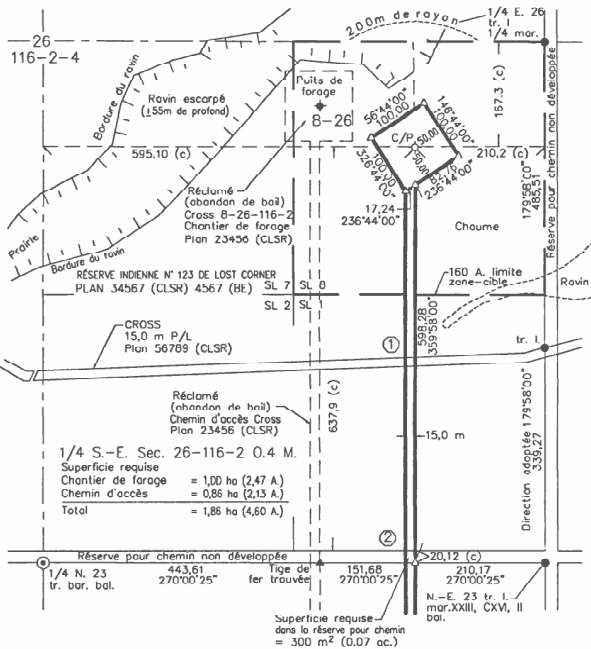


RÉVISIONS: Déplacement du chemin d'accès
25 juin 2003

DATE D'ÉMISSION: 12 octobre 2003
DOSSIER No.: IA2B3C

FEUILLET 3 DE 4

CROSS 02 HAIR 8-26-116-2 O. 4 M.



NOTE: Rattachement du C/P 02/8-26:
1) au puits de forage abandonné 8-26 est 293°05'15" - 164,4
2) à la limite Sud du ravin est au Nord - 100m

Tableau des intersections		
No.	QUART	DESCRIPTION
①	SE26	P/L Plan 56789 (CLSR)
②	NE23/SE26	Réserve pour chemin
③	NE23	Plan du chemin d'accès 78901 (CLSR)

RÉVISIONS: Déplacement du chemin d'accès
25 juin 2003

DATE D'ÉMISSION: 12 octobre 2003
DOSSIER No.: IA2B3C

FEUILLET 2 DE 4

Ressources naturelles Canada
para. 40(1) du règlement de 1995 sur
le pétrole et le gaz des terres indiennes
Révisé

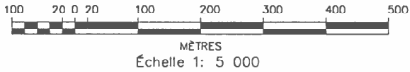
ARCHIVES D'ARPENTAGE DES TERRES DU CANADA

SPÉCIMEN SEULEMENT

CROSS 02 HAIR 8-26-116-2
Plan d'arpentage d'un
chantier de forage et du chemin d'accès dans
le 1/4 N.-E. de la Sec. 23, le 1/4 S.-E. de la Sec. 26
et traversant le chemin pour réserve

Tous à l'intérieur du Tp. 116, Rg. 2 à l'O. du 4^{ème} M.

RÉSERVE INDIENNE N° 123 DE LOST CORNER - ALBERTA



L'arpentage a été exécuté
du 23 au 25 juin 2003 par
John Wagner, A.T.C., ALS.

COORDONNÉES GÉOGRAPHIQUES:
LATITUDE : 55°55'55" N. BASE SUR : ATS VERSION 3,2
LONGITUDE : 111°55'55" O. (Système de référence = NAD 83)

COORDONNÉES GÉOGRAPHIQUES:
LATITUDE : 55°55'55" N. BASE SUR : ATS VERSION 3,2
LONGITUDE : 111°55'55" O. (Système de référence = NAD 83)

ELEVATIONS : 946,6 niveau du puits
Emplacement des coins du puits :
N. 946,4 E. 946,0
S. 947,3 O. 947,5

SUPERFICIES :
CHANTIER DE FORAGE = 1,00 2,47
CHEMIN D'ACCÈS = 1,40 3,16
TOTAL = 2,40 5,63

INFORMATION POUR L'ATTRIBUTION DU PERMIS POUR LE Puits :
(O/N)

- à plus de 1,5 km des limites corporatives
d'une municipalité, d'une ville ou d'un village
- à l'extérieur d'une zone potentielle de mise en valeur du charbon
- à plus de 100 m d'une aménagement en surface
- à plus de 40 m d'un chemin arpenté
- à plus de 5,0 km d'un aéroport éclairé
- à plus de 1,6 km d'un aéroport non-éclairé
- ce site requiert l'approbation du
"HISTORICAL RESOURCES ACT"
- Le centre urbain le plus près est Three Point Hill (± 7,4 km à l'est)
- la résidence la plus près du centre du puits est à 7328'00" - 2,18 km
Système de référence : Coin N.-O. du puits 8-26-116-2 O. 4 M.,
Évaluation 948,2 m

Note : les informations pour l'attribution de permis,
les coordonnées des limites de sections, les coor-
données géographiques et les élévations sont incluses
afin de se conformer aux exigences des permis de
forage provinciaux. Ces renseignements ne sont pas
vérifiés par Ressources naturelles Canada.

CROSS PETROLEUM LTD.

"signature requise à l'encre noire indélébile"

LEGENDE
Borne A.T.C. réglementaire trouvée et indiquée ainsi :
Borne de for réglementaire de l'Alberta trouvée et indiquée ainsi :
Tige de fer de 30 cm trouvée et indiquée ainsi :
Tige de fer de 30 cm trouvée et indiquée ainsi :
Bois de repère indiquée ainsi :
Centre du puits indiquée ainsi :
Puits de forage indiquée ainsi :
Les terres en cause sont montrées ainsi :
Emprise pour pipeline :
Subdivision légale :
Les distances et les élévations sont en mètres et décimètres.

RANGE POLE SURVEYS LTD.
Certifié conforme

"signature requise à l'encre noire indélébile" 12 octobre 2003
John Wagner A.T.C., ALS. Date

RÉVISIONS: Déplacement du chemin d'accès
25 juin 2003

DOSSIER No.: IA2B3C FEUILLET 1 DE 4