

Laisser un espace pour les détails sur le dépôt
5 X 20 centimètres

SPÉCIMEN SEULEMENT

PLAN EXPLICATIF D'UNE
EMPRISE DE SERVICES À TRAVERS
LES LOTS 12, 13, 14, 15,
17, 18 ET 20
LOTISSEMENT DE TROUT LAKE

(Description de l'emplacement)
(Voir les Lignes directrices sur la
préparation des plans)

PRÉPARÉ PAR G.H. BLANCHET, ARPEUTEUR FÉDÉRAL EN 1993.

ÉCHELLE 1:1000



LÉGENDE

Les directions sont astronomiques et ont été copiées du plan 51079 CLSR et d'après ce plan, se rapportent au méridien passant par le coin nord-ouest du lot n° 8.

Ancien borne de fer trouvée ●
Borne ATC 69 trouvée ●
Les terres en cause sur ce plan sont bornées ainsi —

La largeur de l'emprise de services est de 5,0 mètres.
Les distances sont en mètres.

Certifié correct

G.H. BLANCHET, ARPEUTEUR FÉDÉRAL
Ottawa, Ontario, 15 septembre 1993

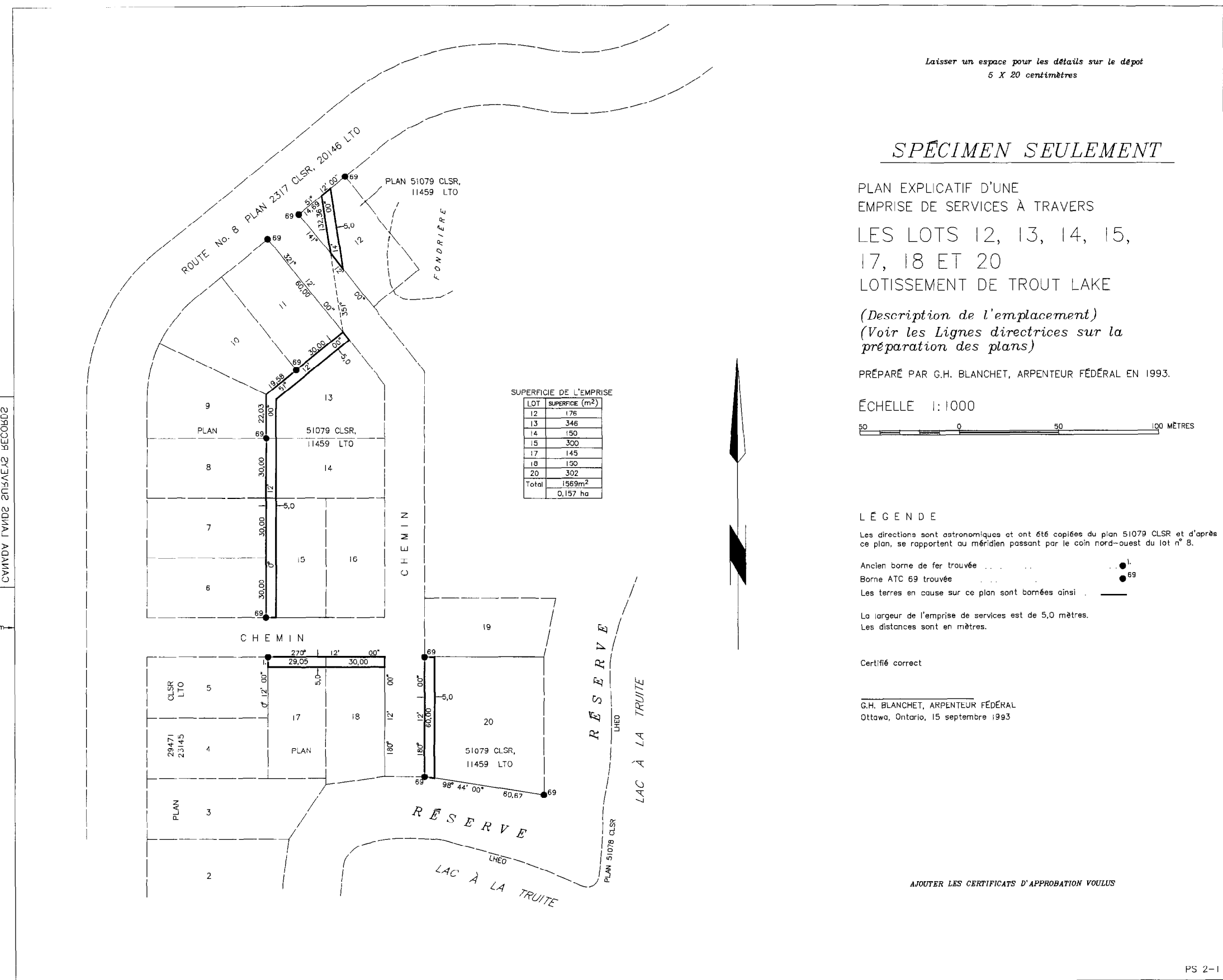
AJOUTER LES CERTIFICATS D'APPROBATION VOULUS

CANADA LINDS SURVEYS RECORDS

CANADA LINDS SURVEYS RECORDS

2 cm

2 cm



SUPERFICIE DE L'EMPRISE

LOT	SUPERFICIE (m ²)
12	176
13	346
14	150
15	300
17	145
18	150
20	302
Total	1569m ² 0,157 ha