

Ce plan-spécimen représente un arpentage partiel en vertu du sous-alinéa 8 (b) ii) du chapitre D5.

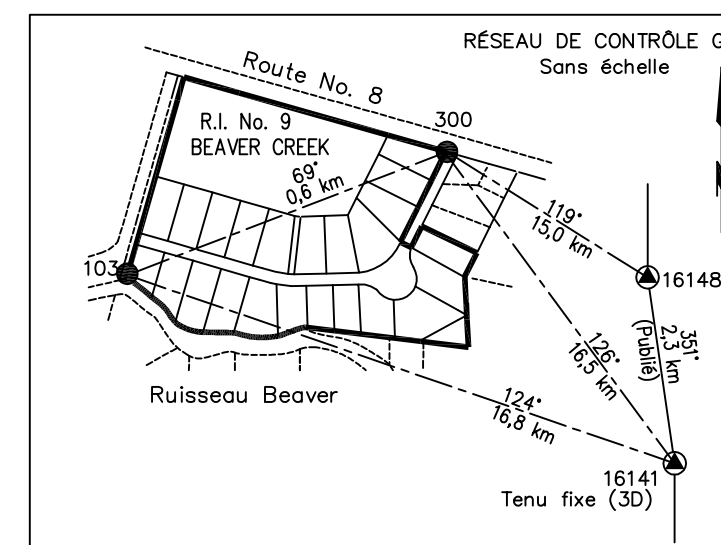
Ce plan montre:

- * un arpentage de subdivision où quelques lots sont partiellement monumentés;
- * un rattachement au NAD 83 SCRS par des observations GPS. Les nouveaux rattachements au NAD 83 SCRS sont optionnels dans cet arpentage à cause des rattachements antérieurs tel que réalisés sur le plan-spécimen PS5-1;
- * des observations GPS cinématiques en temps réel.

Coordonnées UTM ajustées - Points de contrôle GPS NAD83 (SCRS), Zone 11

STATION	NORD	EST	FACTEUR ÉCHELLE COMBINÉ	ÉLEVATION
16141*	5729718,508	400539,245	0,999684	238,52**
16148	5732039,963	402200,560	0,999685	238,15
300	5739437,746	387167,534	0,999719	239,09
103	5739230,711	386628,951	0,999721	236,88

* Les coordonnées ont été obtenues par ajustement par moindres carrés d'observations GPS statiques en fixant les valeurs puitées du point géodésique 16141.
 ** Les élévations sont orthométriques et découlent du point géodésique No: 16141



ARCHIVES D'ARPENTAGE DES TERRES DU CANADA
8 9 5 0 0
DATE : 20 septembre 2010

PLAN D'ENREGISTREMENT - ARPENTAGE PARTIEL

SPÉCIMEN SEULEMENT

PLAN DES LOTS 20-1-1 À 20-1-25 ET 20-1-26 (CHEMIN) ET EMPRISE SUR LE LOT 20-1-9 RÉSERVE INDIENNE BEAVER CREEK No. 9 ET NOTES D'ARPENTAGE

(DESCRIPTION DE L'EMPLACEMENT) (VOIR APPENDICE E3, LIGNES DIRECTRICES SUR LA PRÉPARATION DES PLANS)

ÉCHELLE 1:2 000

CET ARPENTAGE A ÉTÉ EXÉCUTÉ DURANT LA PÉRIODE DU 14 JUILLET AU 16 JUILLET 2010 PAR (Arpenteur) A.T.C.

LÉGENDE

Les directions sont sur la projection UTM. Elles proviennent d'observations GPS en fixant (3D) le point géodésique no. 16141 et se rapportent au méridien central du fuseau 11 dans le système UTM (117° ouest), datum NAD83 (SCRS).

Les distances apparaissant sur ce plan sont réduites au niveau de la mer et sont exprimées en mètres et décimales.

Pour calculer les coordonnées UTM, les distances ont été réduites au niveau de la mer et au plan de projection en multipliant le facteur échelle combiné montré au tableau de coordonnées des points de contrôle GPS.

Toutes les bornes placées durant cet arpentage ont été marquées avec un numéro d'identification unique et l'année de l'arpentage (2010). Le tout, tel qu'indiqué sur le plan.

Des observations GPS cinématiques en temps réel ont été utilisées pour calculer certaines parties de cet arpentage.

- Point géodésique ●
- Borne régulière ATC ○
- Ancienne borne de fer trouvée ●
- Repère provincial trouvé ●
- Repère provincial placé ○
- Les terres visées par ce plan ---
- Rattachement ---

DONNÉES SUR LES COURBES

COURBE	RAYON	ARC	CORDE	DIRECTION DE LA CORDE
①	234,07	46,31	46,24	282°26'12"
②	234,07	10,00	10,00	275°32'39"
③	86,46	91,34	87,15	233°27'20"
④	39,60	32,94	32,00	355°23'23"
⑤	36,17	35,96	34,50	352°46'44"
⑥	36,17	46,06	43,01	237°45'00"
⑦	36,17	32,93	31,80	300°19'12"
⑧	41,11	32,87	32,00	288°20'42"
⑨	254,07	27,52	27,26	277°46'21"
⑩	254,07	10,30	10,30	282°02'13"
⑪	254,07	21,76	21,75	285°38'05"

Coordonnées UTM ajustées NAD83 (SCRS), UTM Zone 11
Les coordonnées ont été obtenues par des observations GPS cinématiques en temps réel avec une base sur la borne 103.

BORNES	NORD	EST
102	5739563,633	386724,147
103	5739230,711	386628,951
108	5739106,456	387206,093
300	5739437,810	387167,694

