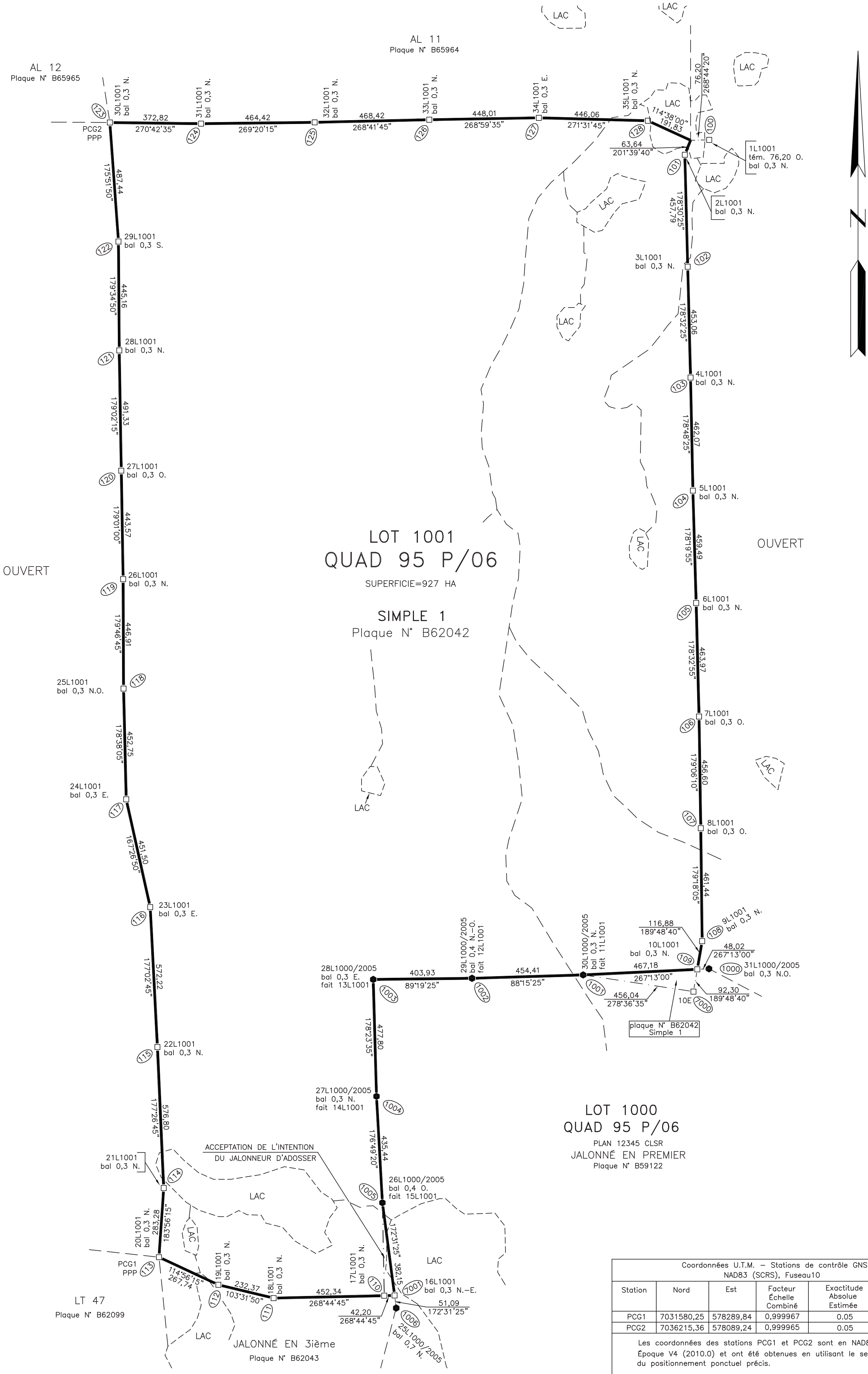
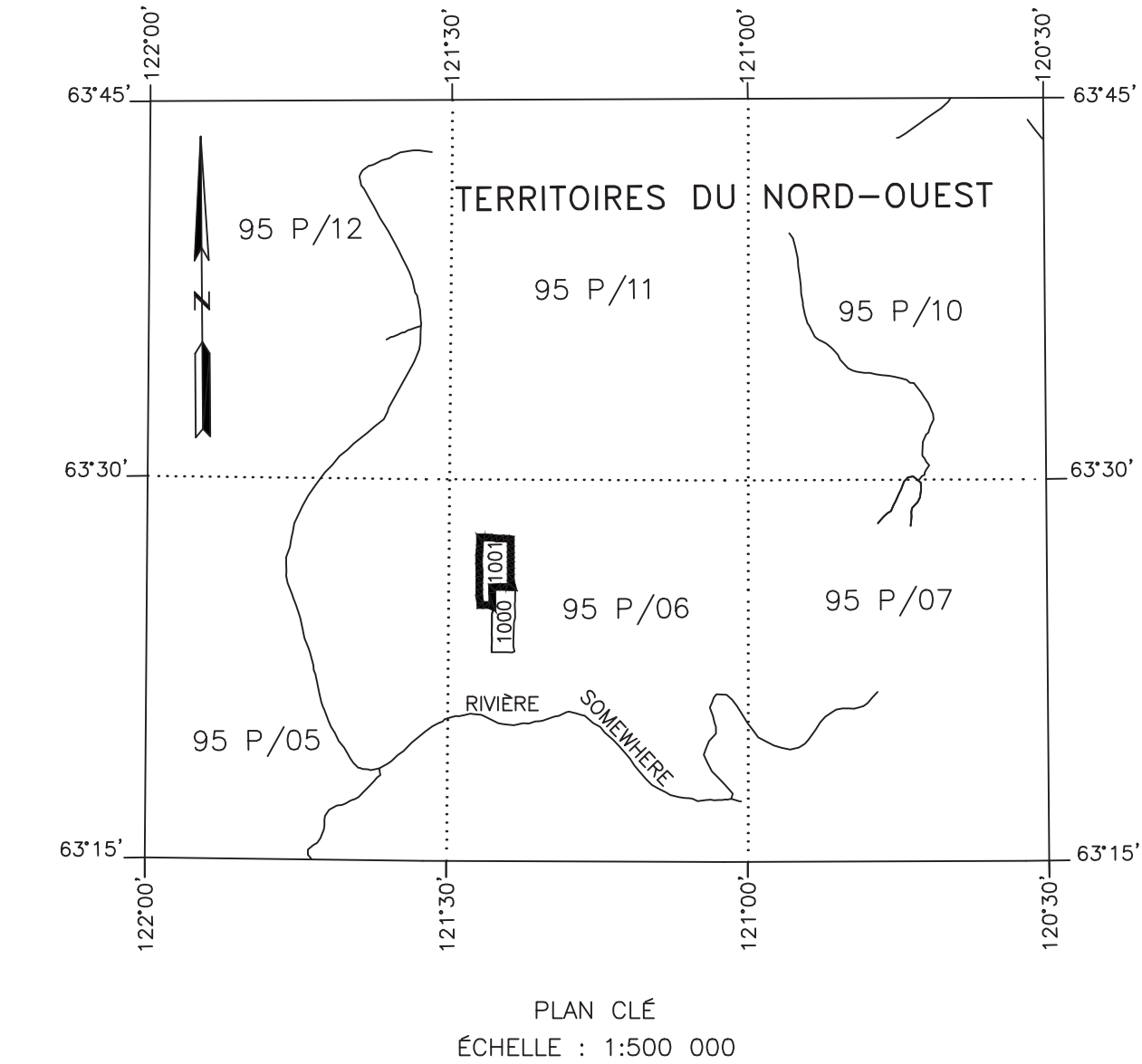


Ce plan spécimen représente un arpentage fait selon les chapitres 2.2 et 13 des normes nationales pour l'arpénaige des terres du Canada.  
Ce plan représente:  
\* un arpentage d'un claim minier dans le TNO sous le régime des nouveaux Règlements Rédores sur l'exploitation minière dans les Territoires du Nord-Ouest ainsi que du nouveau règlement sur l'exploitation des Territoires.  
\* un géoréférencement au NAD83 SCRS en utilisant le positionnement ponctuel précis.

TABLEAU DES ÉVIDENCES

N° DE STATION	EVIDENCE TROUVÉE	INSCRIPTIONS LISIBLES ET/OU COMMENTAIRES
100	PE TAG	NE1 B62042 SIMPLE 1, I. KNOW, U. R. RICH Z30002, NOV 27/96 10:32AM, NOV 27/96 10:43AM 250°W
	PE TAG	SE2 B65964 AL 11, I. C. DIAMONDS, AOOT 23/98 10:05AM, 250°W
101	PE	PLAQUE D'ALUMINIUM MARQUÉE EBP1 SIMPLE 1
102	PE	PLAQUE D'ALUMINIUM MARQUÉE EBP2 SIMPLE 1
103	PE	PLAQUE D'ALUMINIUM MARQUÉE EBP3 SIMPLE 1
104	PE	PLAQUE D'ALUMINIUM MARQUÉE EBP4 SIMPLE 1
105		R. TR. DE EBP5 SIMPLE 1, EST.
106		R. TR. DE BP6 SIMPLE 1, EST.
107		R. TR. DE EP7 SIMPLE 1, EST.
108	PE	PLAQUE D'ALUMINIUM MARQUÉE EBP8 SIMPLE 1
109		MONUMENTÉ À L'INTERSECTION
110	PE TAG	SE2 B62042 SIMPLE 1, I. KNOW, U. R. RICH, NOV 27/96 10:37AM
	PE TAG	NE1 B62043 STAKED 3, I. C. DIAMONDS Q60845, JUILLET 7/98 2:57PM, JUILLET 7/98 3:05PM
111	PE	PLAQUE D'ALUMINIUM MARQUÉE BP1 SIMPLE 1
112		R. TR. DE SBP2 SIMPLE 1, EST.
113	PE	PLAQUE PARTIELLE, SW3 SIMPLE 2, ACCEPTÉE COMME SW3 SIMPLE 1
114	PE	PLAQUE D'ALUMINIUM MARQUÉE SIMPLE 1 WBP1
115	PE	PLAQUE PARTIELLE, WBP2 SIM 2, ACCEPTÉE COMME WBP2 SIMPLE 1
116	PE	PLAQUE D'ALUMINIUM MARQUÉE WBP3 SIMPLE 1
117	PE	AUCUNE INSCRIPTION, STAPLES, ACCEPTÉE COMME WBP4 SIMPLE 1
118	PE	PLAQUE D'ALUMINIUM MARQUÉE WBP5 SIMPLE 1
119		R. TR. DE WBP6 SIMPLE 1, EST.
120	PE	PLAQUE D'ALUMINIUM MARQUÉE WBP7 SIMPLE 1
121	PE	PLAQUE PARTIELLE, WBP8 SIM 2, ACCEPTÉE COMME WBP8 SIMPLE 1
122		R. TR. DE WBP9 SIMPLE 1, EST.
123	PE TAG	SW3 B65964 AL 11, I. C. DIAMONDS, U. R. RICH AOOT 23, 1998, 10:35AM
		R. TR. DE NBP1 SIMPLE 1, EST.
124	PE	PLAQUE D'ALUMINIUM MARQUÉE NBP2 SIMPLE 1
125		R. TR. DE NBP3 SIMPLE 1, EST.
126	PE	PLAQUE D'ALUMINIUM MARQUÉE NBP4 SIMPLE 1
127	PE	AL 11, SBP2
128	PE	AUCUNE INSCRIPTION, STAPLES, ACCEPTÉE COMME NBP5 SIMPLE 1
	PE	AL11 SBP1
1001	Rf	R. TR. DE EBP10 SIMPLE 1, POSITION ACCEPTÉE DE Rf
1002	PE	PLAQUE D'ALUMINIUM MARQUÉE EBP11 SIMPLE 1
1003	PE	PLAQUE D'ALUMINIUM MARQUÉE EBP12 SIMPLE 1
1004	Rf	R. TR. DE EBP13 SIMPLE 1, POSITION ACCEPTÉE DU Rf
1005	PE	PLAQUE D'ALUMINIUM MARQUÉE EBP14 SIMPLE 1
7000	PE	PLAQUE PARTIELLE D'ALUMINIUM MARQUÉE ??? SIMPLE 1



Pour les plans numérique, laisser l'espace ci-dessous vide

ARCHIVES D'ARPENTAGE DES TERRES DU CANADA

DATE: \_\_\_\_\_

PLAN SPÉCIMEN SEULEMENT

PLAN D'ARPENTAGE DU

CLAIM MINIER SIMPLE 1  
LOT 1001  
QUAD 95 P/06

TERRITOIRES DU NORD-OUEST  
LATITUDE 63°26'N, LONGITUDE 121°25'O (APPROXIMATIF)

CET ARPENTAGE A ÉTÉ EXÉCUTÉ DURANT LA PÉRIODE DU \_\_\_\_\_ (Date) AU \_\_\_\_\_ (Date) PAR \_\_\_\_\_ (Nom de l'arpenteur), ATC.

ÉCHELLE 1 : 10 000



POUR RESPECTER L'ÉCHELLE DU PLAN ET ASSURER UNE LISIBILITÉ OPTIMALE, LE TRACÉ DU PLAN DOIT AVOIR DE 610MM PAR 900MM.

LÉGENDE

Les directions sont des gisements U.T.M. et proviennent d'observations GNSS en tenant fixe les coordonnées des stations PCG1 et PCG2 et sont en référence au méridien central du fuseau 10 (Longitude 123° O.).

Borne ATC 77 trouvée \_\_\_\_\_ ●  
Barre de fer (1,6CM carré par 78CM longueur) \_\_\_\_\_ □  
Ruisseau \_\_\_\_\_ - - - - -  
Ligne de cheminement \_\_\_\_\_ - . - . - .  
Terres visées par ce plan \_\_\_\_\_ - - - - -  
"?" Signifie illisible

Les distances apparaissant sur ce plan sont horizontales, établies au niveau moyen du terrain et exprimées en mètres.  
Pour obtenir les distances sur le plan de la projection, les distances doivent être multipliées par le facteur échelle moyen de 0.9996754.

Les distances des bornes légales témoin sont en pieds.  
Note: Les distances des témoins des claims miniers jalonnés après le 1er avril 2014 sont en mètres.

Les lacs et ruisseaux ont été tracés à partir du feuillet CSN 95 P/06.

Le rapport d'arpentage contenant des informations additionnelles est enregistré sous le numéro FB \_\_\_\_\_ CLSR.

Les balises de repère sont des fers angle de 2,5CM x 2,5CM x 1,5M.

Toutes les bornes placées durant cet arpentage ont été marquées avec l'année de l'arpentage et le numéro du lot.

EST. Signifie établi selon l'intention du jalonneur

r.tr. signifie aucune évidence trouvée.

OBJET: Article 38, Règlement sur les arpenteurs des Terres du Canada

CERTIFIÉ CONFORME

(ARPEUTEUR)



Pour les plans numérique, laisser l'espace ci-dessous vide

Ministère des Ressources naturelles  
Article 31, Loi sur l'arpentage des terres du Canada  
APPROUVÉ

\_\_\_\_\_, 20\_\_\_\_

Direction de l'arpenteur général

PROJET:  
DOSSIER:

LISTE DE VÉRIFICATION: 0123